

Ratsinformationssystem

Auszug - Vorschlag: Ausbau des Rhein-Herne-Kanals



TO des Ausschusses für Umweltschutz

TOP: Ö 1 Beschluss

Gremium: Ausschuss für Umweltschutz **Beschlussart:** zur Kenntnis genommen Abstimmungsergebnis

Datum: Mi, 15.11.2023 **Status:** öffentlich/nichtöffentlich

Zeit: 16:00 - 18:38 **Anlass:** Sitzung

Raum: großer Sitzungssaal (Raum 312)

Ort: Rathaus Herne

2023/0844 Vorschlag: **BES**

VO Ausbau des Rhein-Herne-Kanals

Status: öffentlich **Vorlage-Art:** Vorschlag Formular

Verfasser: Die Linke.Herne/Wanne-Eickel

Federführend:FB 51 - Umwelt und Stadtplanung **Bearbeiter/-in:**Bensel, Heike

Anlagen:

Nr.	Status	Name
1	öffentlich	TOP 01 R-H-K-Ausbau (9262 KB)

Der Ausschuss für Umweltschutz nimmt den vorgetragenen Bericht zur Kenntnis.

Hinweis der Schriftführung:

Die gezeigte Präsentation ist der Niederschrift im Ratsinformationssystem als Anlage beigefügt.

Für lebendige Wasserstraßen

Ausbau Rhein-Herne-Kanal



Ausbau des Rhein-Herne-Kanals

- Kurzvorstellung des Wasserstraßen-Neubauamtes Datteln
- Ziele des Kanalausbaus
- Vorstellung Streckenausbau im Stadtgebiet Herne
- Vorstellung Ersatz der Nordschleuse Wanne-Eickel
- Fragen

Ausbau des Rhein-Herne-Kanals

- Kurzvorstellung des Wasserstraßen-Neubauamtes Datteln
- Ziele des Kanalausbaus
- Vorstellung Streckenausbau im Stadtgebiet Herne
- Vorstellung Ersatz der Nordschleuse Wanne-Eickel
- Fragen

Für lebendige Wasserstraßen

Ausbau des Rhein-Herne-Kanals

Wasserstraßen-Neubauamt Datteln



14.11.2023

Ausbau des Rhein-Herne-Kanals

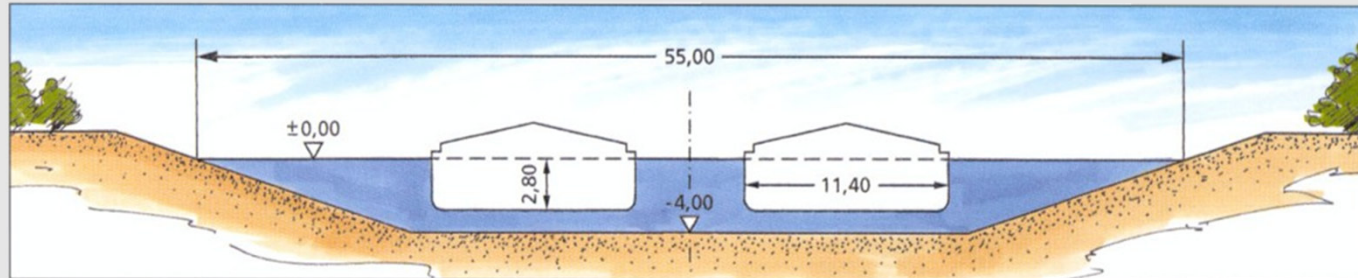
- Kurzvorstellung des Wasserstraßen-Neubauamtes Datteln
- Ziele des Kanalausbaus
- Vorstellung Streckenausbau im Stadtgebiet Herne
- Vorstellung Ersatz der Nordschleuse Wanne-Eickel
- Fragen

Ausbau des Rhein-Herne-Kanals

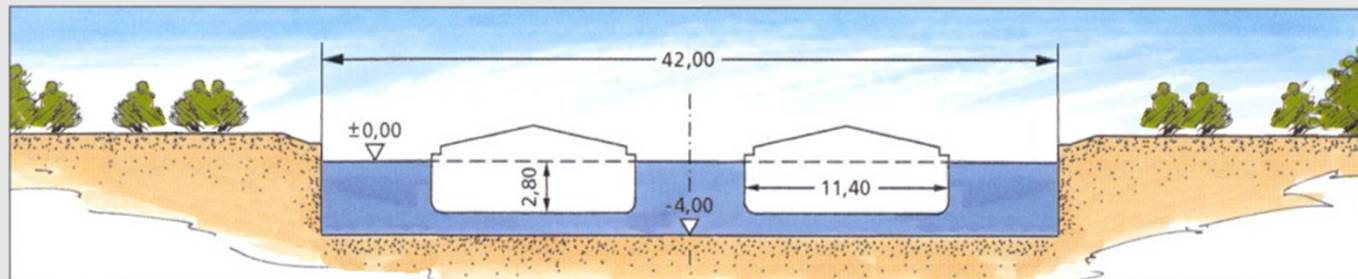
- Wasserstraßenklasse Vb
- GMS (110m x 11,45m x 2,80m)
- Schubverbände (185m x 11,45m x 2,80m)
- Brückendurchfahrtshöhe 5,25 m ü. GW_o
- Substanzerhalt

Ausbau des Rhein-Herne-Kanals

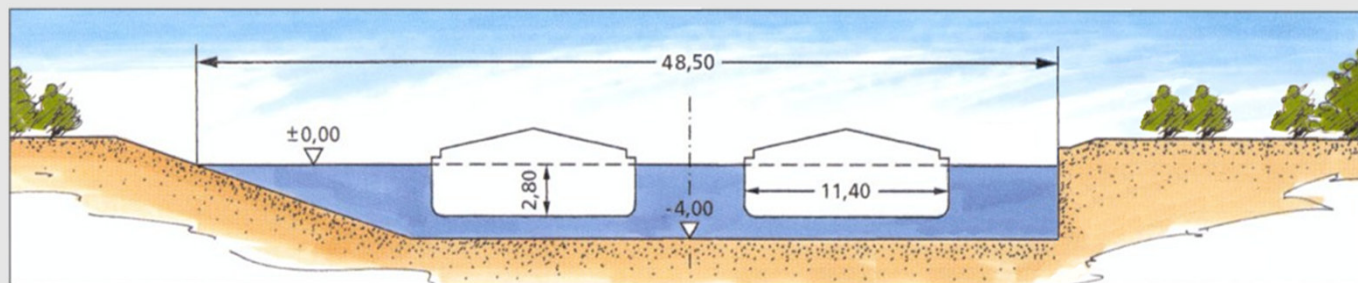
Trapezprofil
(T-Profil)



Rechteckprofil
(R-Profil)

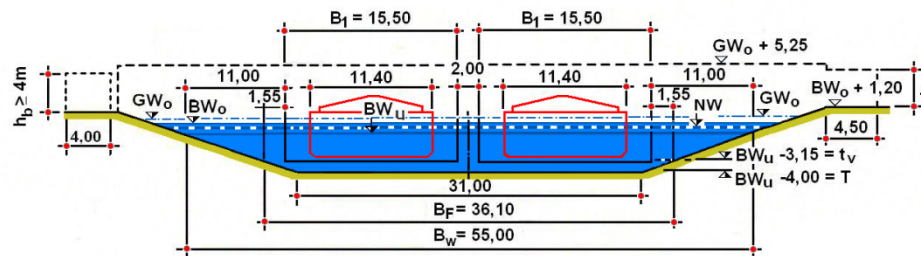


Rechtecktrapez-
profil
(RT-Profil)

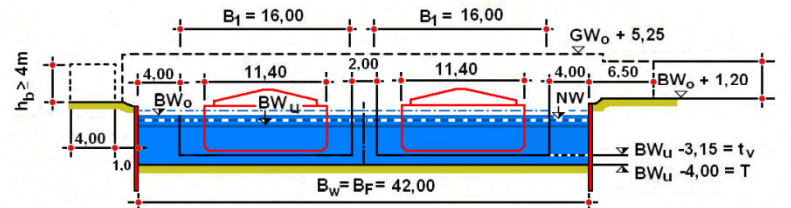


Ausbau des Rhein-Herne-Kanals

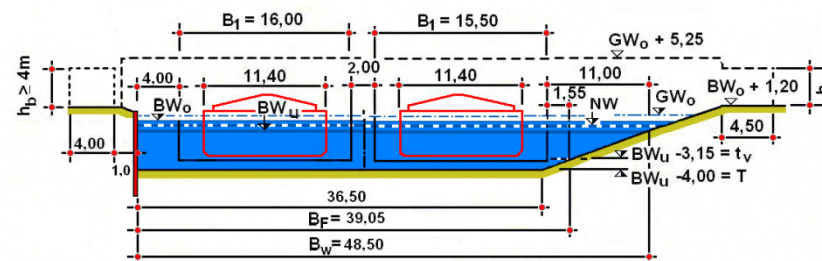
Trapezprofil (T-Profil)



Rechteckprofil (R-Profil)



Rechtecktrapez- profil (RT-Profil)

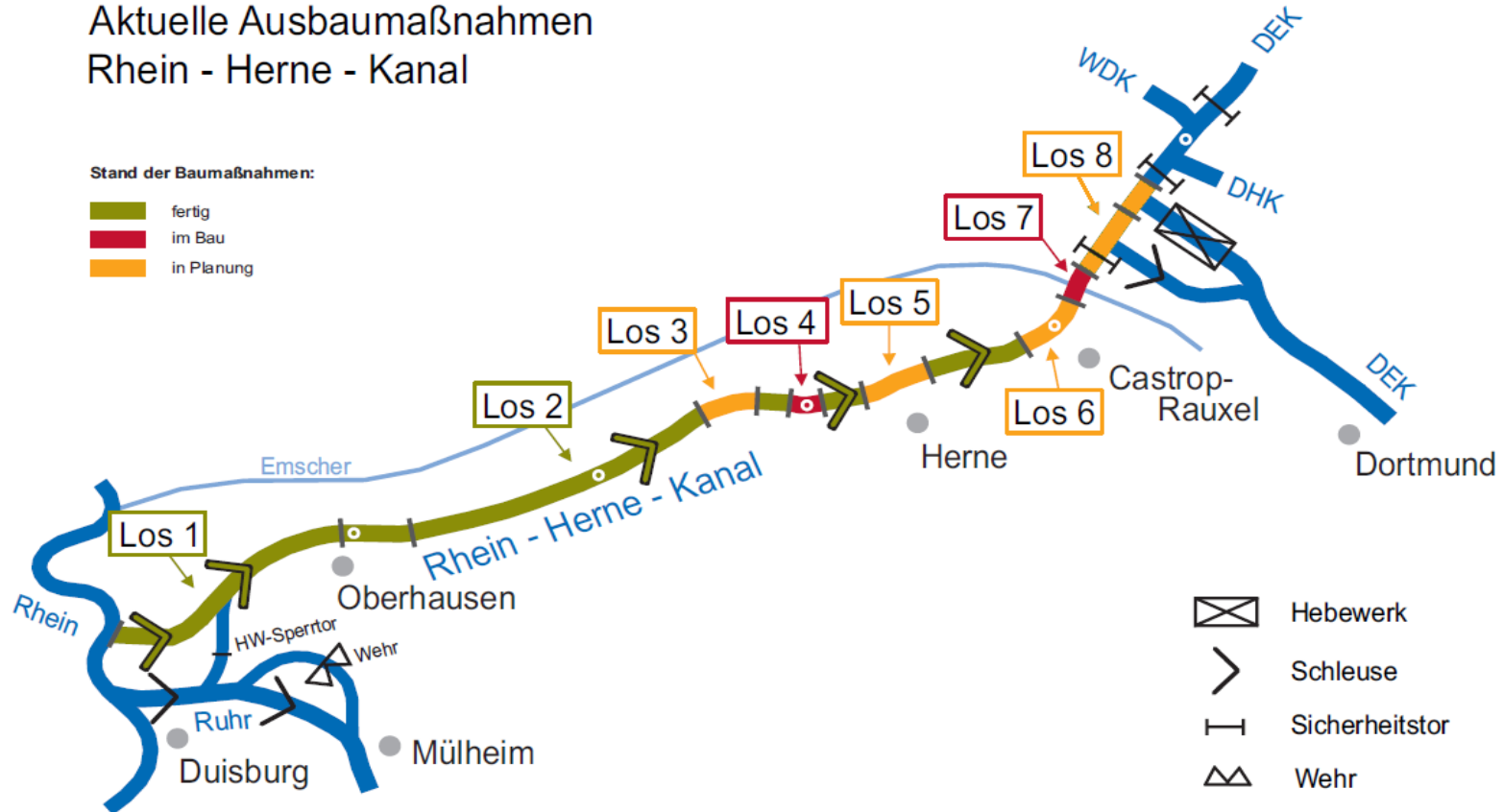


Ausbau des Rhein-Herne-Kanals

Aktuelle Ausbaumaßnahmen Rhein - Herne - Kanal

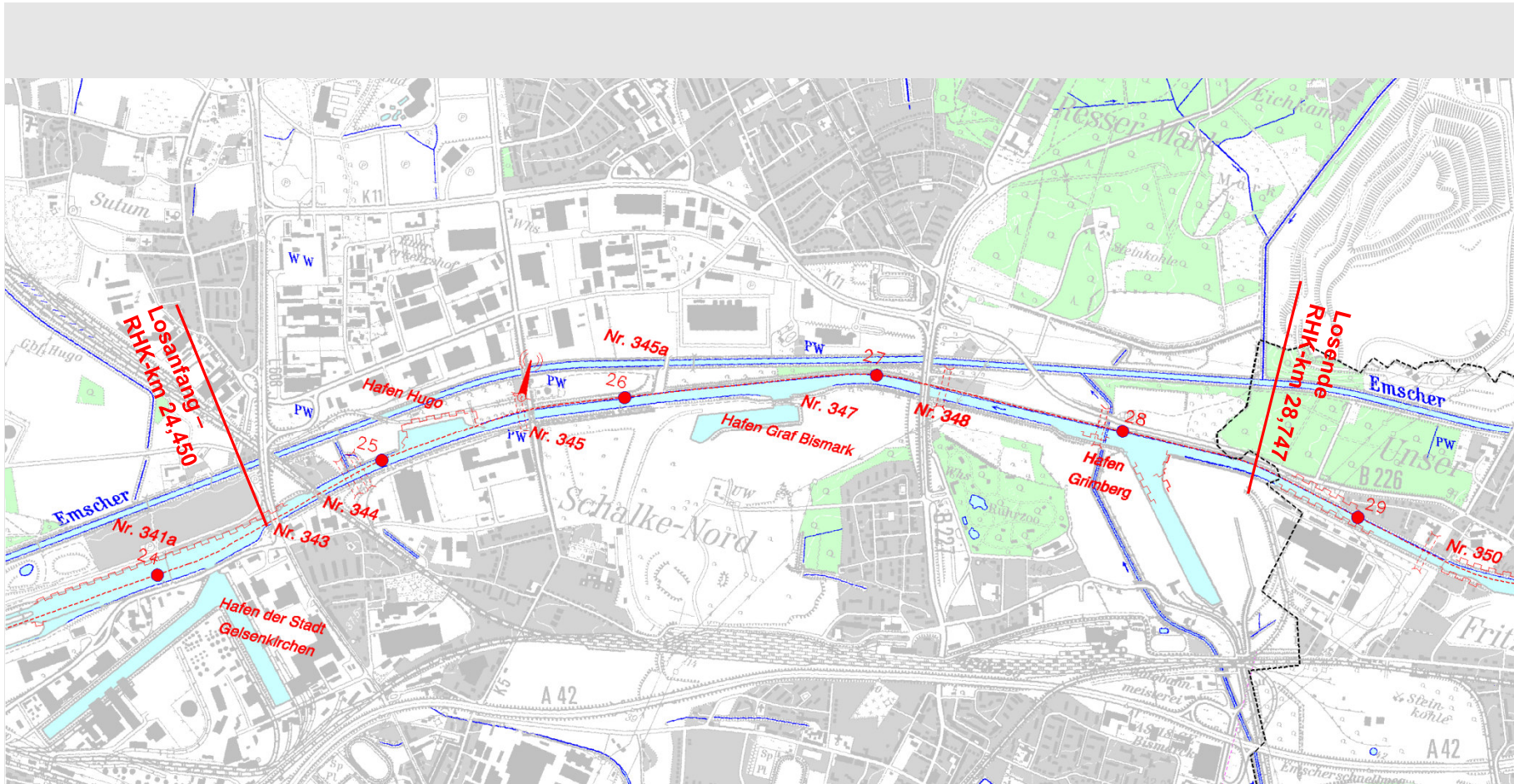
Stand der Baumaßnahmen:

- fertig
- im Bau
- in Planung



Für lebendige Wasserstraßen

Rhein-Herne-Kanal, Los 3

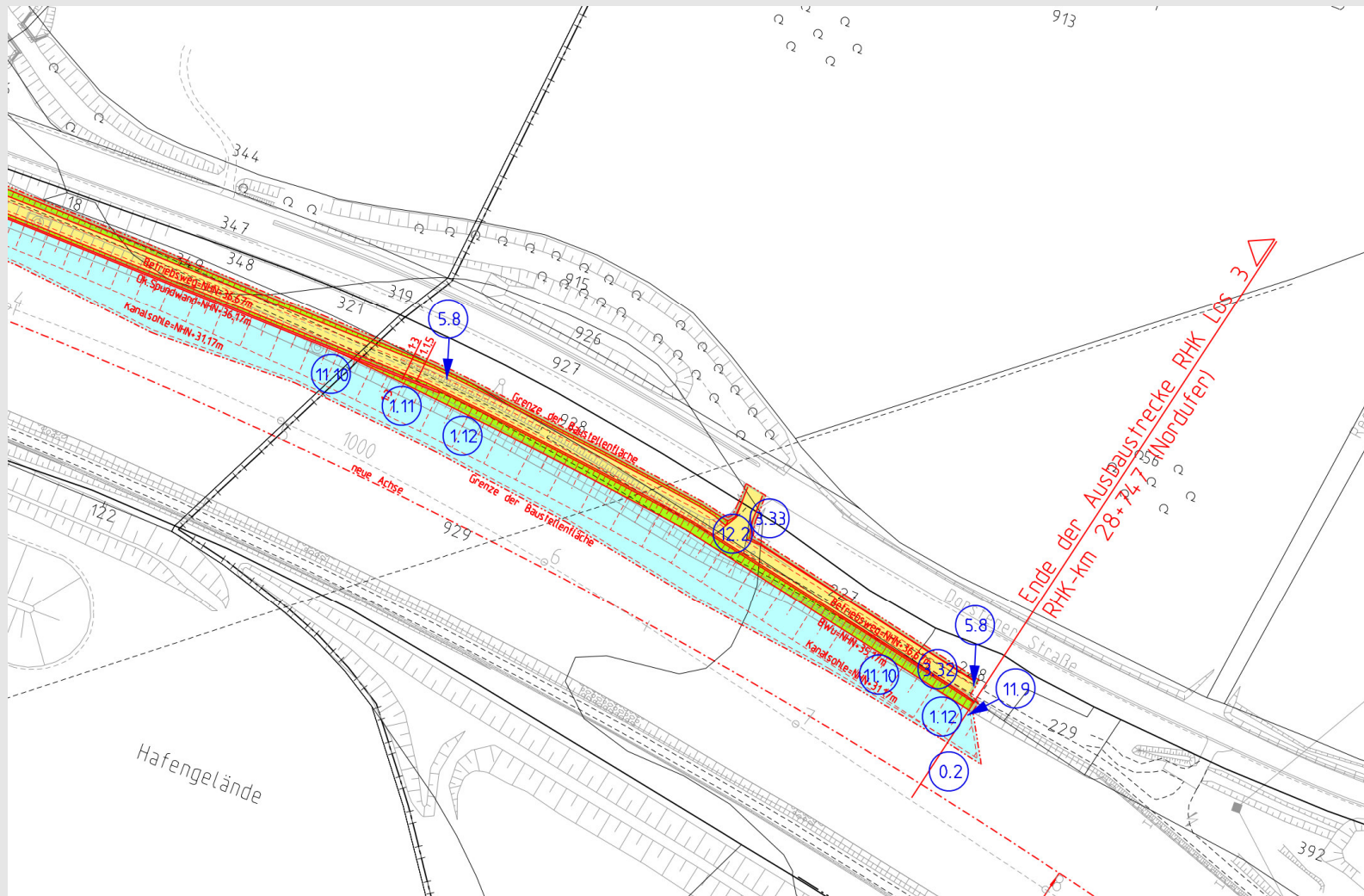


Copyright © 2004 Vermessungsverwaltungen der Länder und BKG

Für lebendige Wasserstraßen

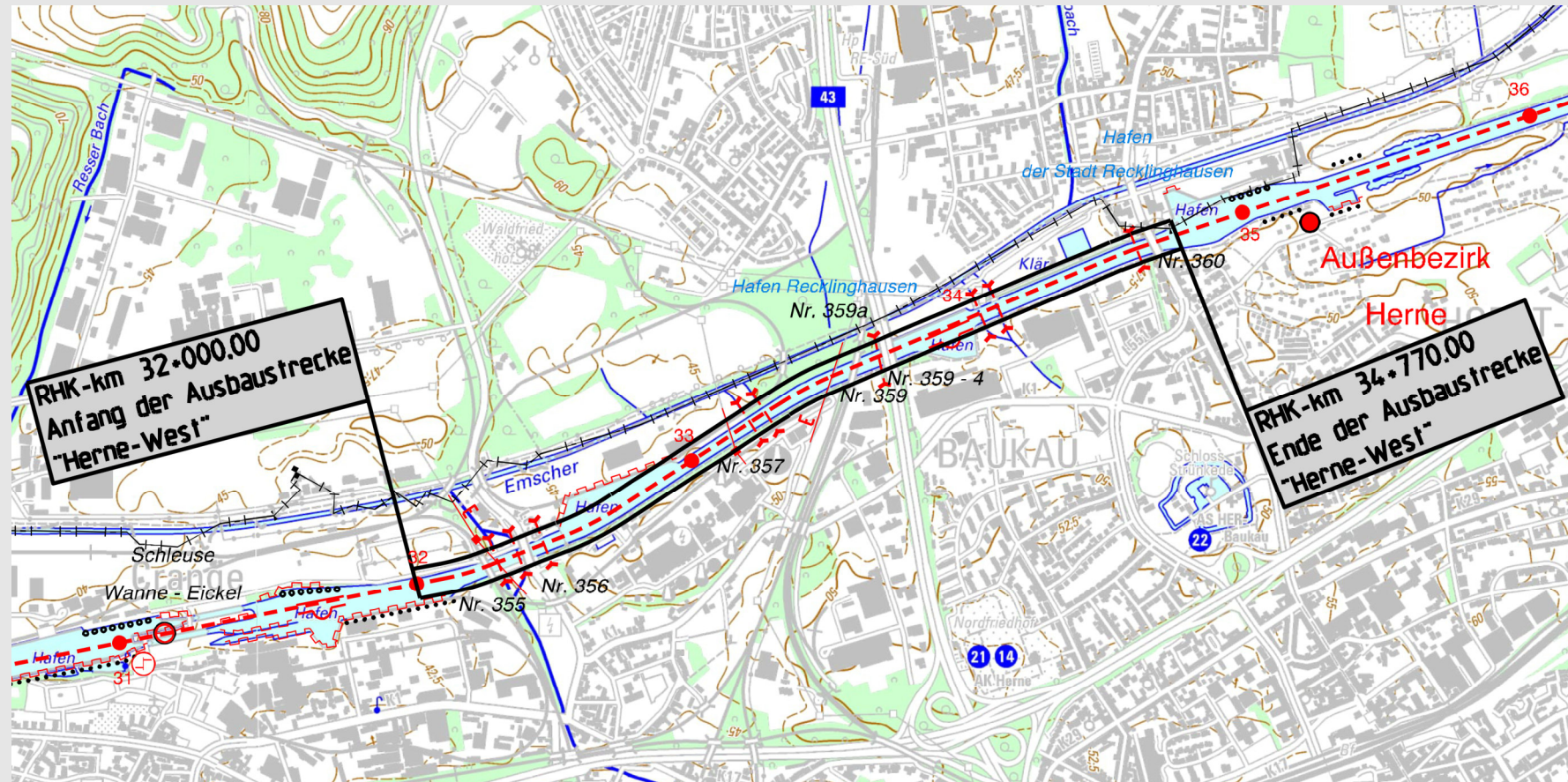
Rhein-Herne-Kanal, Los 3

Bereich Stadt Herne



Für lebendige Wasserstraßen

Rhein-Herne-Kanal, Los 5



Copyright © 2004 Vermessungsverwaltungen der Länder und BKG

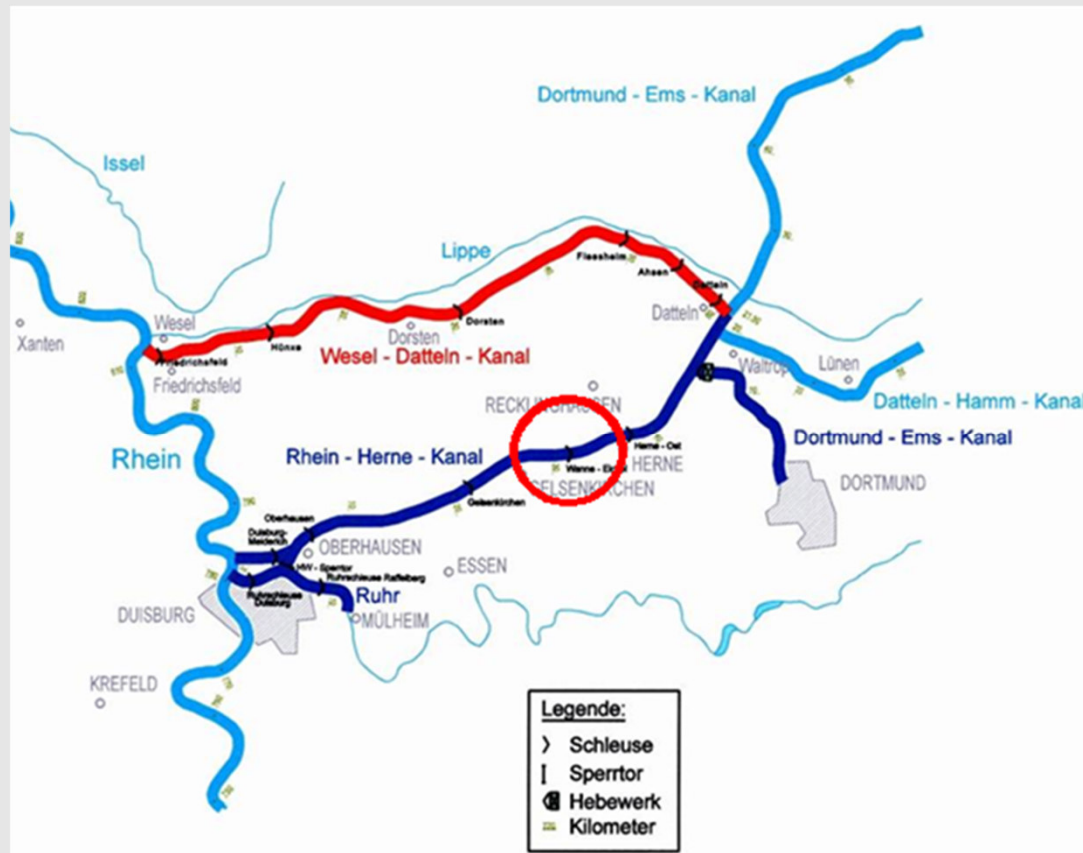
Ausbau des Rhein-Herne-Kanals

- Kurzvorstellung des Wasserstraßen-Neubauamtes Datteln
- Ziele des Kanalausbaus
- Vorstellung Streckenausbau im Stadtgebiet Herne
- **Vorstellung Ersatz der Nordschleuse Wanne-Eickel**
- Fragen

Für lebendige Wasserstraßen

Ersatz der Nordschleuse Wanne-Eickel

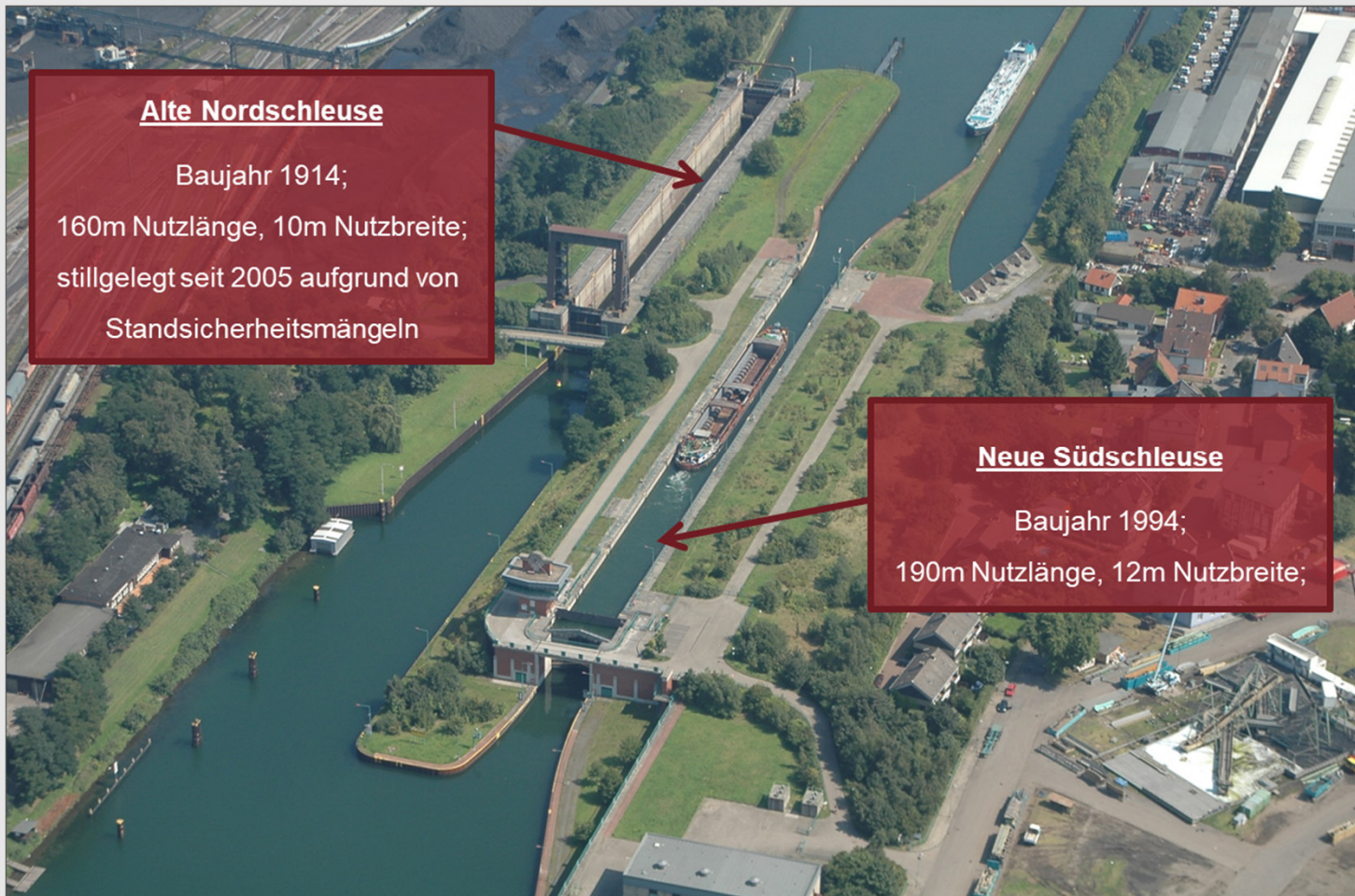
Der Schleusenstandort



- Erbaut als Doppelschleuse beim Bau des Rhein-Herne Kanals (1906 – 1914)
- OW +43,70 m NN
- UW +35,30 m NN
- Fallhöhe 8,40 m
- 160 m nutzbare Länge
- 10 m nutzbare Breite

Ersatz der Nordschleuse Wanne-Eickel

Der Schleusenstandort



Ersatz der Nordschleuse Wanne-Eickel

Das Bestandsobjekt

Ergebnisse der Bauwerksuntersuchung

- horizontale Verschiebung von bis zu 0,5 m bedingt durch Bergsenkungen
- erhebliche Undichtigkeiten durch wasserdurchlässigen Beton und undichte Fugen
- rechnerische Standsicherheit kann nicht nachgewiesen werden
- aus gutachterlicher Sicht hat die Schleuse ihre Nutzungsdauer erreicht

→ **Sperrung aufgrund eingeschränkter Gebrauchsfähigkeit und Verkehrsgefährdung**



Für lebendige Wasserstraßen

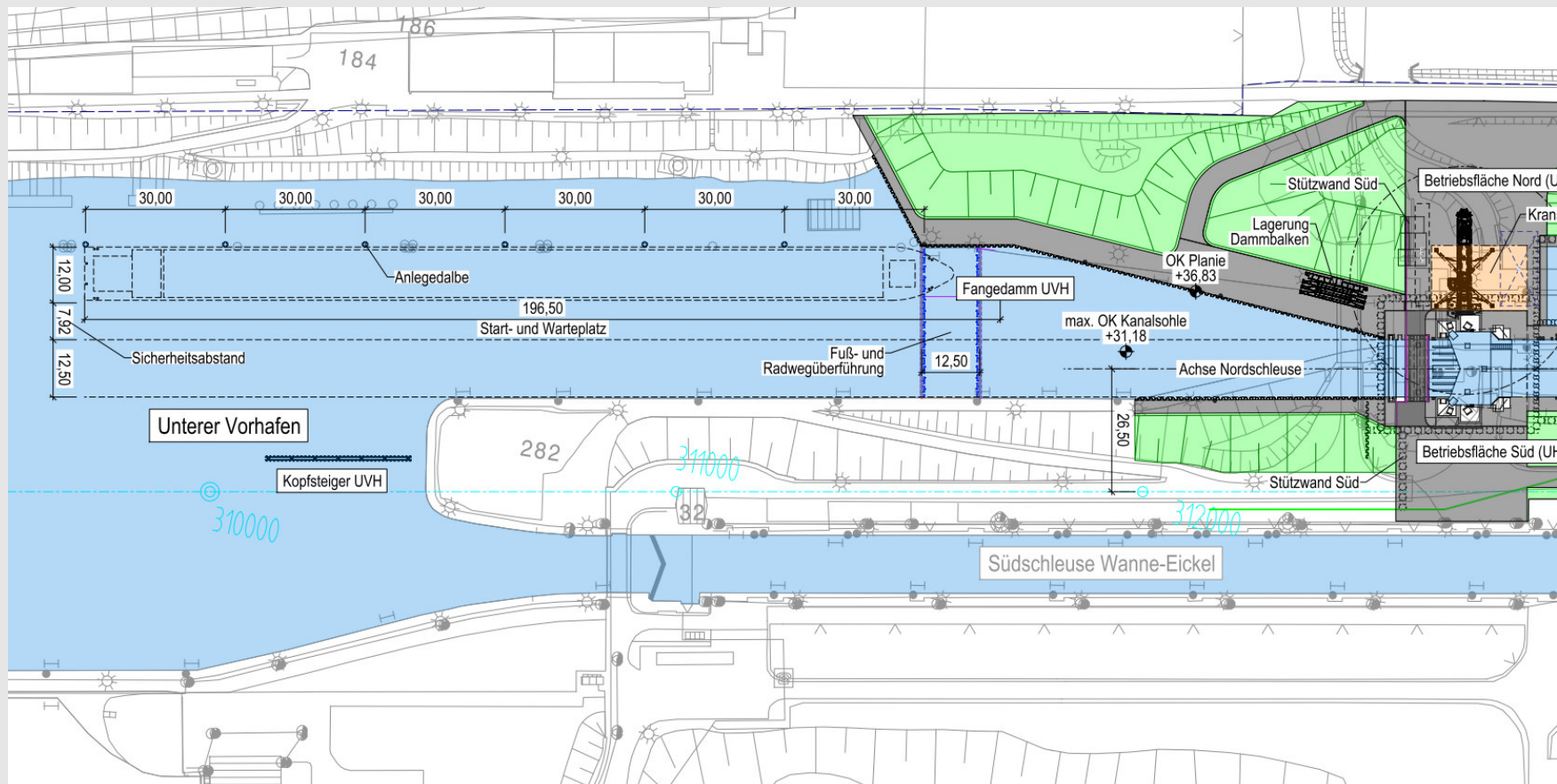
Ersatz der Nordschleuse Wanne-Eickel

Das Bestandsobjekt



Ersatz der Nordschleuse Wanne-Eickel

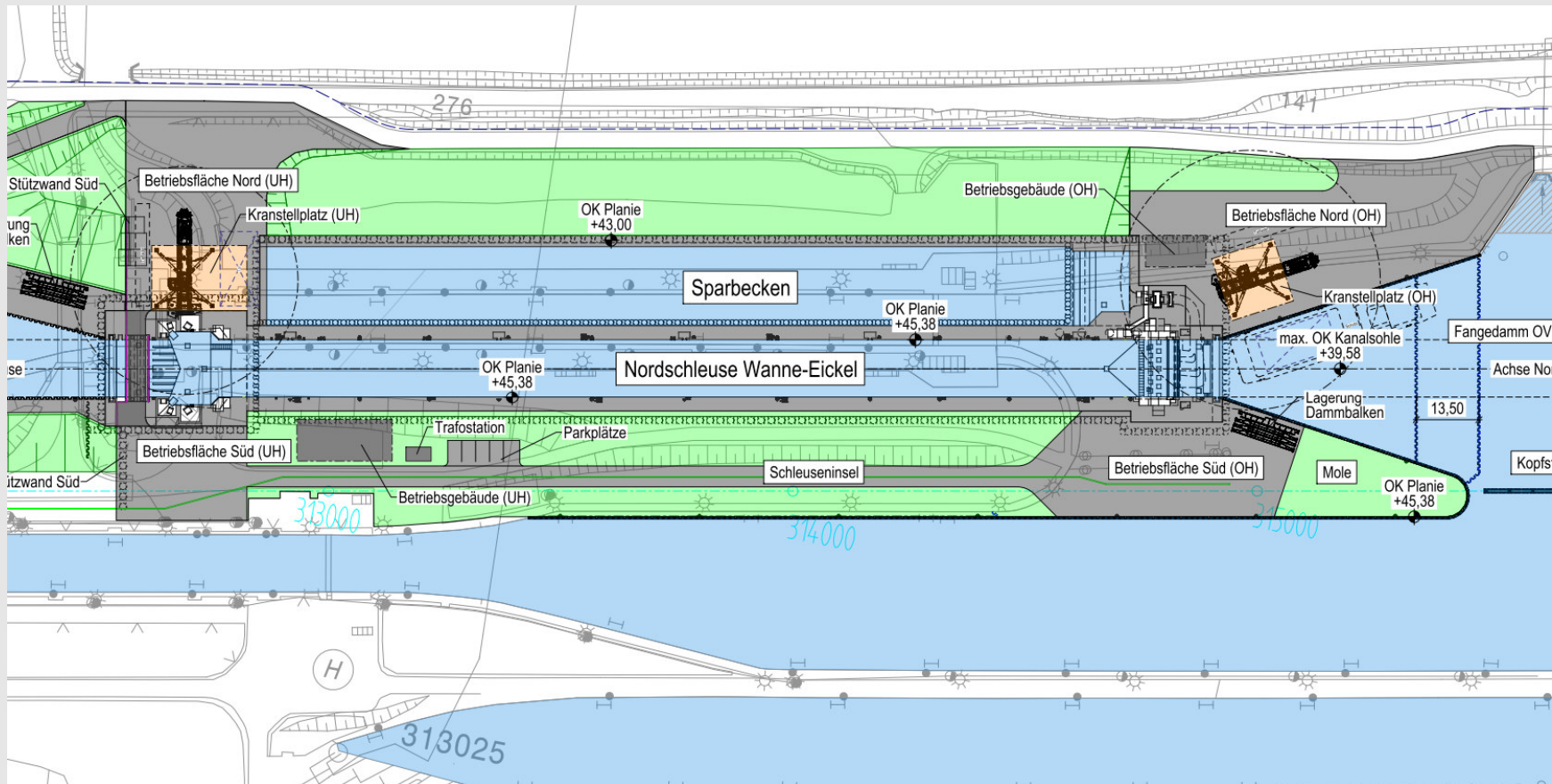
Unterer Vorhafen (UVH)



Für lebendige Wasserstraßen

Ersatz der Nordschleuse Wanne-Eickel

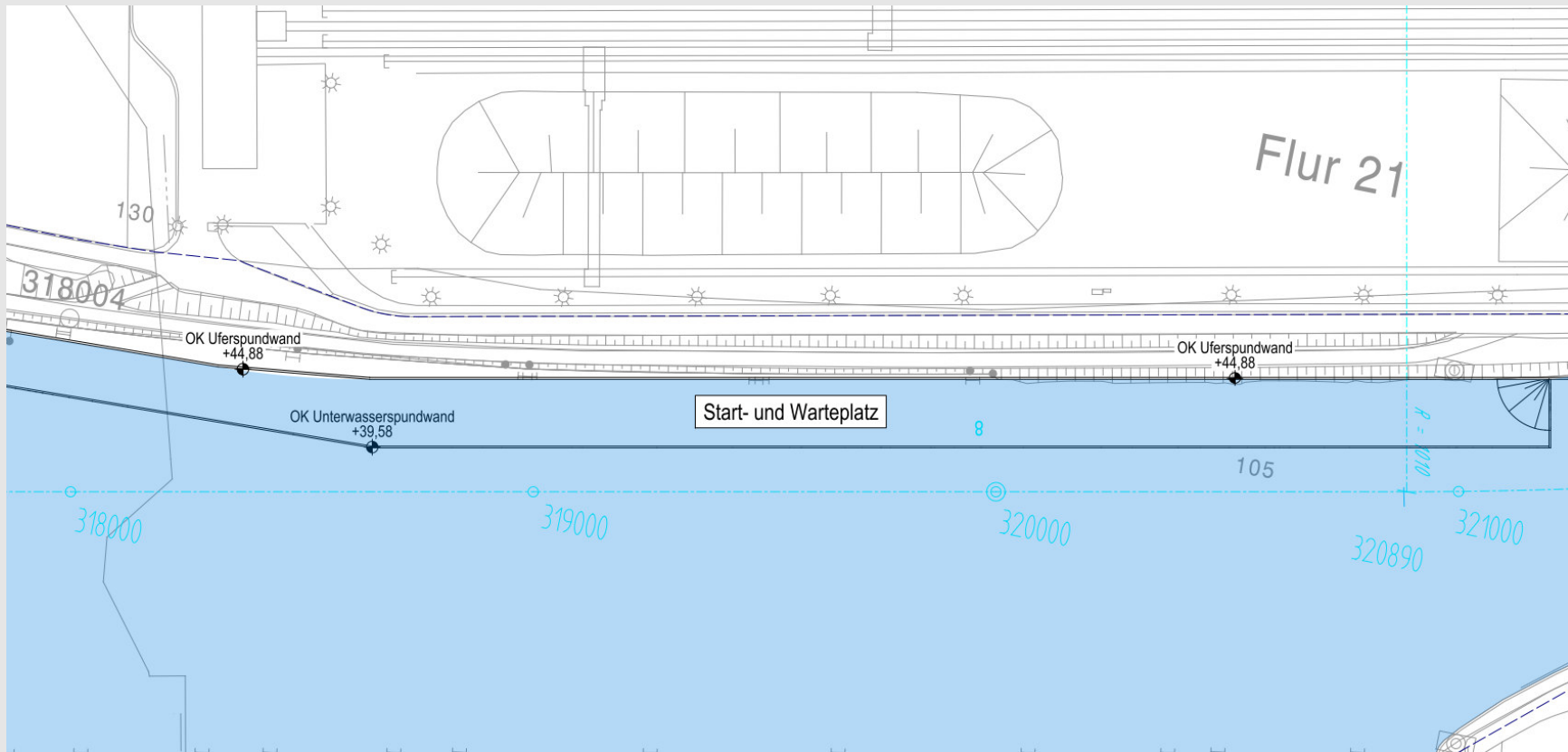
Schleusenammer und Sparbecken



Für lebendige Wasserstraßen

Ersatz der Nordschleuse Wanne-Eickel

Start- und Warteplatz (OVH)



Ausbau des Rhein-Herne-Kanals

- Kurzvorstellung des Wasserstraßen-Neubauamtes Datteln
- Ziele des Kanalausbaus
- Vorstellung Streckenausbau im Stadtgebiet Herne
- Vorstellung Ersatz der Nordschleuse Wanne-Eickel
- Fragen

Für lebendige Wasserstraßen

Ausbau des Rhein-Herne-Kanals

